

TERRA  
CURIOSA

### Maison du Tourisme Sambre-Orneau

Rue Sigebert, 3 – 5030 Gembloux  
081 62 69 66  
[info@terracuriosa.be](mailto:info@terracuriosa.be)  
[www.terracuriosa.be](http://www.terracuriosa.be)



Crédits photos *Photo credits* : Bernard Janssens  
Éditeur responsable *Verantwoordelijke uitgever* : Maison du Tourisme Sambre-Orneau  
Partenaires *Partners* : Offices du Tourisme de Floreffe, Gembloux et Jemeppe-sur-Sambre, Syndicats d'Initiative de Sambreville et Sombreffe  
Graphisme *Grafisch ontwerp* : Studio Kiv'la  
Imprimeur *Afdrukken* : Bietlot

### Syndicat d'Initiative de Sambreville

Grand-Place, 26 – 5060 Auvelais  
071 26 03 70  
[si@commune.sambreville.be](mailto:si@commune.sambreville.be)  
[www.sambrevilletourisme.be](http://www.sambrevilletourisme.be)



Retrouvez le tracé GPX de cette balade  
Navigeer op uw smartphone met de GPX-route



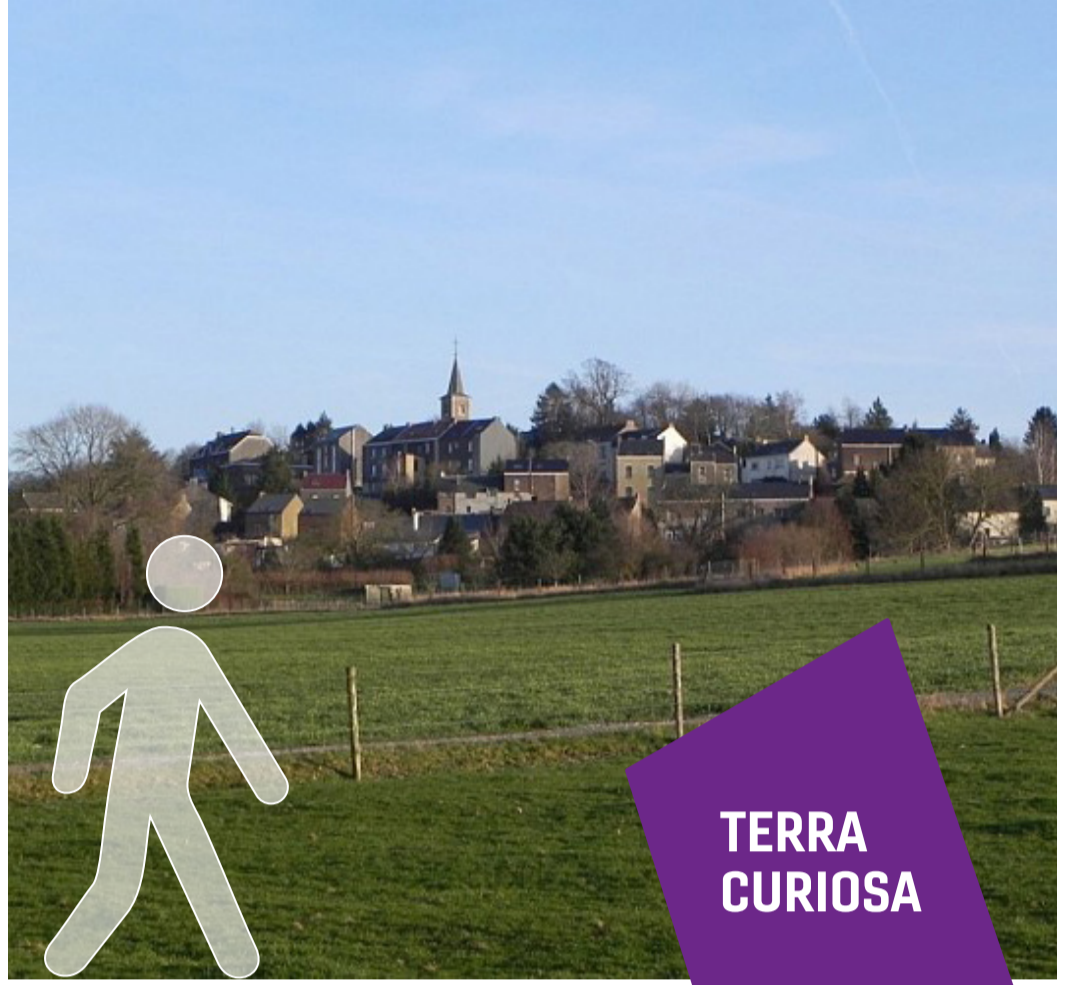
TERRA  
CURIOSA



2

## Circuit court à travers Arsimont Korte wandeling door Arsimont

Les sentiers d'Arsimont  
De wandelpaden van Arsimont



TERRA  
CURIOSA



Distance Afstand  
4,5 km



Durée Tijdsduur  
1h



Dénivelé Hoogteverschil  
75 m



Départ Vertrek :  
Salle Léonard Modave  
Rue Haut Baty, 59 – 5060 Arsimont



Le bois d'Harzée est jalonné par une piste Vita. Son parcours vallonné compte environ 2,5 km de sentier balisé par des flèches bleues et est ponctué par 23 haltes d'exercice physique. Trois aires de pique-nique y ont été aménagées.  
In het bos van Harzée ligt een Vitaparcours met 23 haltes voor sportliefhebbers. De heuvelachtige wandeling is zo'n 2,5 km lang en is aangegeven met blauwe pijlen. Er zijn ook drie picknickplaatsen waar je even kan uitrusten.

### 4 Bois d'Harzée



### 3 Chapelle Saint-Luc

Il s'agit d'une toute petite chapelle avec une abside semi-circulaire. Saint-Luc, l'un des évangélistes, est considéré comme le saint patron des médecins et des services de santé ainsi que des artistes peintres et sculpteurs.  
Dit is een zeer kleine kapel met een halfronde apsis. Sint Lucas was een van de evangelisten en is de beschermheilige van artsen en gezondheidsdiensten, maar ook van schilders en beeldhouwers.

### 5 Chapelle Notre-Dame de Walcourt

La Chapelle Notre-Dame de Walcourt se trouve à la limite de Falisolle. Construite en 1862, elle a été restaurée en 1995.  
De kapel Notre-Dame de Walcourt ligt aan de rand van Falisolle. De kapel werd gebouwd in 1862 en gerestoureerd in 1995.

Labbé Pierre Pinchart, ancien curé à Sart-Eustache, obtint l'autorisation de construire cette chapelle, nommée Chapelle Pinchart, dans son jardin d'Arsimont au 19<sup>e</sup> siècle. Plus tard, elle fut baptisée Chapelle Saint-Christophe quand on y déposa un reliquaire du saint.  
Abt Pierre Pinchart was vroeger pastoor in Sart-Eustache. In de 19<sup>e</sup> eeuw kreeg hij de toestemming om deze kapel, genaamd Chapelle Pinchart, te bouwen in zijn tuin in Arsimont. Toen er een reliquhouder van de heilige werd geplaatst, werd de kapel uiteindelijk 'Chapelle Saint-Christophe' genoemd.

### 2 Chapelle Saint-Christophe

Le Syndicat d'initiative de Sambreville propose deux balades à Arsimont, l'une de 4,5 km et l'autre de 8,3 km. Ce parcours-ci, le circuit court, vous fera découvrir le village d'Arsimont par les sentiers et le bois. Vous passerez par son centre-ville, ses routes de campagnes, quelques chapelles et le bois d'Harzée.  
Het Syndicat d'initiative de Sambreville heeft twee wandelingen uitgestippeld in Arsimont: één van 4,5 km en één van 8,3 km. De korte wandeling voert je door het dorp Arsimont via wandelpaden en het bos. Je wandelt door het stadscentrum, langs landelijke wegen, door het bos van Harzée en je komt ook verschillende kapellen tegen.

### 1 Salle Léonard Modave

C'est de son vivant que Sambreville a voulu mettre Léonard Modave à l'honneur en donnant son nom à cette salle d'Arsimont. A l'origine, il s'agissait d'une maison des jeunes, créée à l'initiative de celui qui fut échevin pendant 24 ans à Sambreville.  
Sambreville wou Léonard Modave nog tijdens zijn leven naor hem te vernoemen. Oorspronkelijk zat hier een jeugdhuis dat werd opgericht op initiatief van de man die 24 jaar lang schepen was van Sambreville.

Les sentiers d'Arsimont  
De wandelpaden van Arsimont

## Korte wandeling door Arsimont

## Circuit court à travers Arsimont

2

**Produits locaux et restauration**  
**Lokale producten en restauratie**

- 6 La cour des saveurs** (Restaurant)  
Rue d'Auvélais face au 108  
5060 Arsimont
- 7 Royal Snack Attila**  
Rue de Fosses, 78B – 5060 Arsimont
- 8 L'artisan du pain**  
Rue d'Auvélais, 55 – 5060 Arsimont
- 9 Atelier Artisan glacier**  
Route de l'Amies, 231 – 5070 Aisemont

**Espaces de repos**  
**Rustplaatsen**

**Parking Parking**

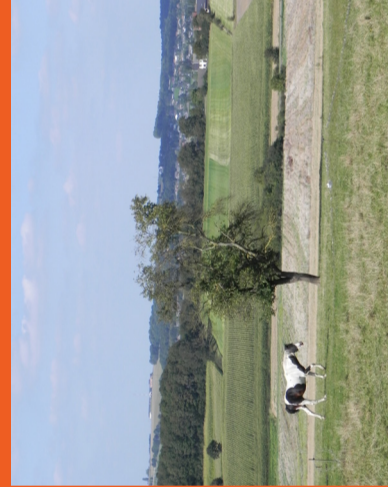


**Circuit court**  
**à travers Arsimont**  
**Korte wandeling door Arsimont**

Distance Afstand **4,5 Km**

Durée Tijdsduur **1h**

Dénivelé Hoogteverschil **75 m**



**Charte du promeneur**

Respectons le code de la route  
Respecteer de verkeersregels

Repartons avec nos déchets  
Neem je afval mee

Préserveons la nature  
Bescherm de natuur

N'allumons pas de feu  
Maak geen vuur

Gardons nos chiens en laisse  
Houd je hond aan de lijn

En période de chasse, renseignons-nous  
Informeer je goed tijdens het jachtseizoen